

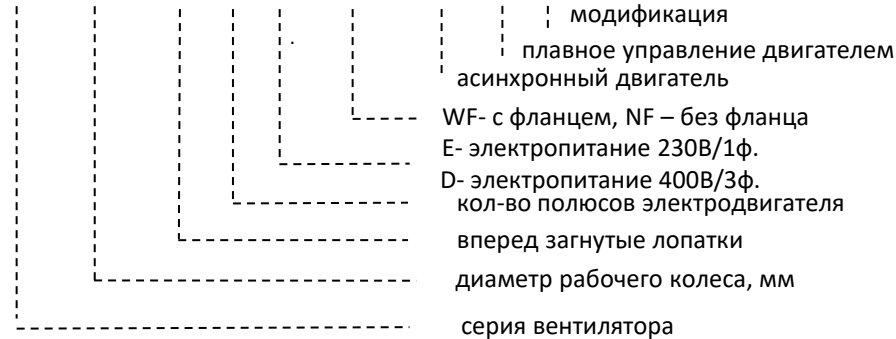
МОДЕЛЬНЫЙ РЯД



RG в корпусе с односторонним всасыванием, вперед загнутыми лопатками для вентиляторов и вентиляционных установок

РАСШИФРОВКА ОБОЗНАЧЕНИЯ

RG 160 F -2 E -WF - AC 0 S



ТЕХНИЧЕСКИЕ ДАННЫЕ

Модель	Напряжение, В	Частота, Гц	Электропотребление, Вт	Рабочий ток, А	Частота вращения, об/мин	Рабочая температура воздуха	Степень защиты	Наличие на складе
RG120F-2E-NF/WF-AC0S	230	50/60	62/82	0,28/0,37	2500/2630	-25 +60	IP54	-
RG133F-2E-NF/WF-AC0S	230	50/60	90/103	0,4/0,48	1830/2000	-25 +60	IP54	-
RG140F-2E-NF/WF-AC0S	230	50/60	188/210	0,85/0,97	2100/2300	-25 +70	IP54	-
RG150F-2E-NF/WF-AC0S	230	50/60	180/210	0,81/0,97	2200/2300	-25 +70	IP54	-
RG160F-2E-NF/WF-AC0S	230	50	280	1,25	2150	-25 +60	IP54	WF +
RG160F-4E-NF/WF-AC0S	230	50/60	67/85	0,29/0,37	1300/1400	-25 +60	IP54	-
RG200F-4E-NF/WF-AC0S	230	50	330	1,52	1280	-25 +60	IP54	-
RG200F-4D-NF/WF-AC0S	400	50	330	0,63	1270	-25 +60	IP54	-
RG225F-4E-NF/WF-AC0S	230	50	510	2,3	1320	-25 +50	IP54	-
RG225F-6E-NF/WF-AC0S	230	50	250	1,3	930	-25 +70	IP54	-
RG225F-4D-NF/WF-AC0S	230/400	50	490	1,43/0,82	1300	-25 +60	IP54	-
RG225F-6D-NF/WF-AC0S	230/400	50	300	1,4/0,81	930	-25 +70	IP54	-
RG250F-4E-NF/WF-AC0S	230	50	900	4,1	1330	-25 +60	IP54	-
RG250F-6E-NF/WF-AC0S	230	50	320	1,6	900	-25 +70	IP54	-
RG250F-4D-NF/WF-AC0S	230/400	50	870	3,1/1,8	1400	-25 +70	IP54	-
RG250F-6D-NF/WF-AC0S	230/400	50	320	1,4/0,81	910	-25 +70	IP54	-
RG280F-4E-NF/WF-AC0S	230	50	1600	7,3	1360	-25 +50	IP54	-
RG280F-6E-NF/WF-AC0S	230	50	450	2,2	900	-25 +80	IP54	-
RG280F-4D-NF/WF-AC0S	230/400	50	1700	5,4/3,2	1360	-25 +60	IP54	-
RG280F-6D-NF/WF-AC0S	230/400	50	450	1,48/0,85	900	-25 +80	IP54	-
RG315F-4E-NF/WF-AC0S	230	50	2300	10	1360	-25 +40	IP54	-
RG315F-6E-NF/WF-AC0S	230	50	720	3,6	870	-25 +70	IP54	-
RG315F-4D-NF/WF-AC0S	230/400	50	2200	6,9/4,0	1360	-25 +50	IP54	-
RG315F-6D-NF/WF-AC0S	230/400	50	780	2,6/1,5	940	-25 +80	IP54	-
RG355F-4D-NF/WF-AC0S	230/400	50	3500	10,2/5,9	1340	-25 +55	IP54	-
RG355F-6D-NF/WF-AC0S	230/400	50	1150	4,0/2,3	900	-	IP54	-

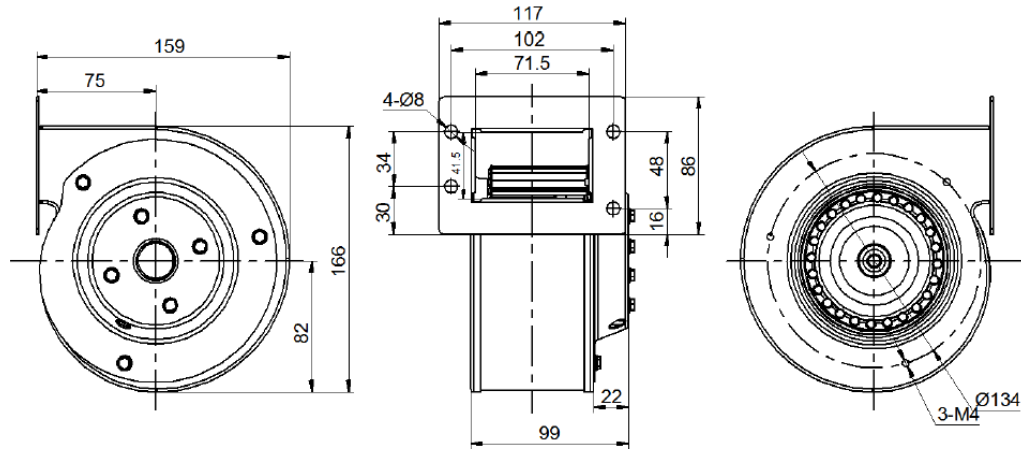
МОДЕЛЬНЫЙ РЯД



RG в корпусе с односторонним всасыванием, вперед загнутыми лопатками для вентиляторов и вентиляционных установок

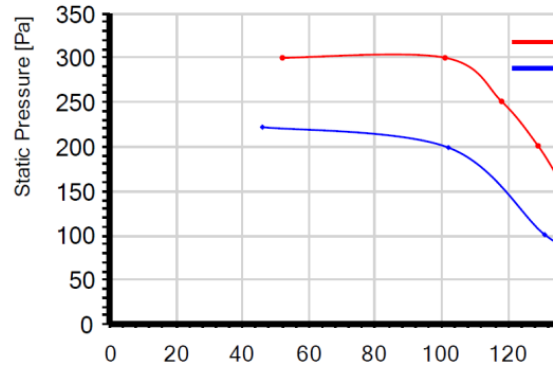
RG120F-2E-NF/WF-AC0S

ЧЕРТЁЖ

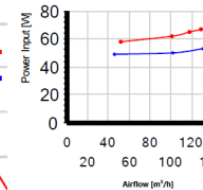


ГРАФИК

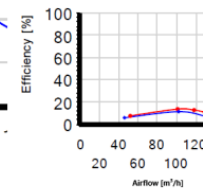
Airflow curve



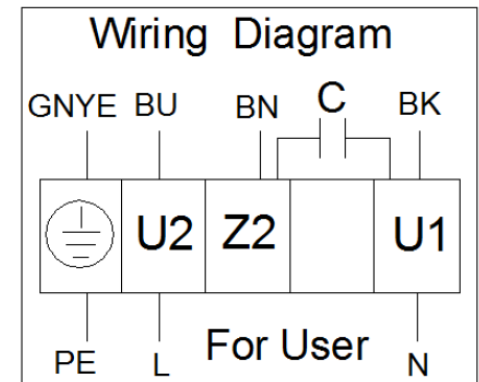
Power input curve



Efficiency on total pressure



СХЕМА



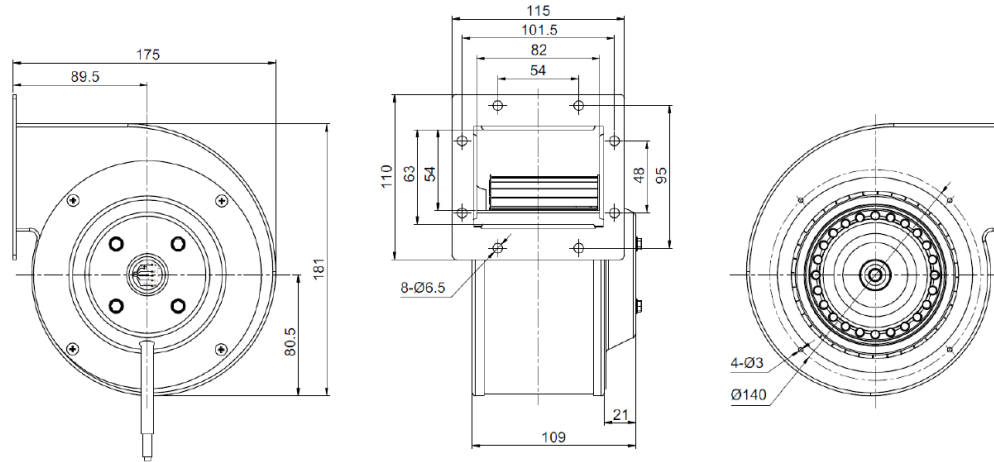
МОДЕЛЬНЫЙ РЯД



RG в корпусе с односторонним всасыванием, вперед загнутыми лопатками для вентиляторов и вентиляционных установок

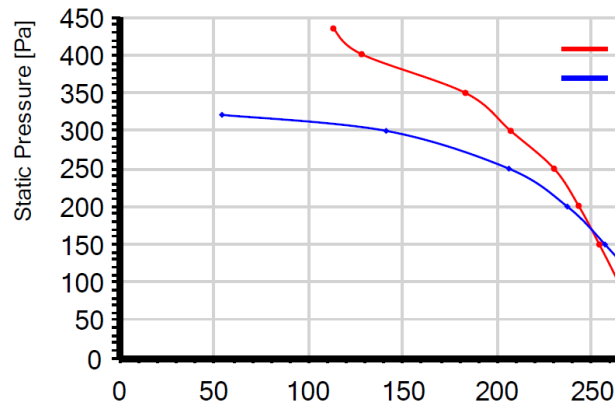
RG133F-2E-NF/WF-AC0S

ЧЕРТЁЖ

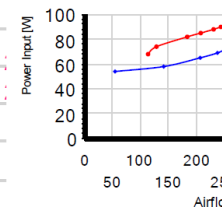


ГРАФИК

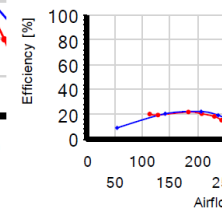
Airflow curve



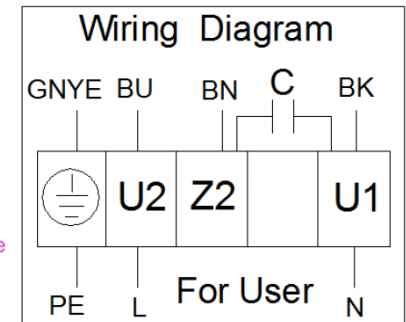
Power input curve



Efficiency on total pressure



СХЕМА



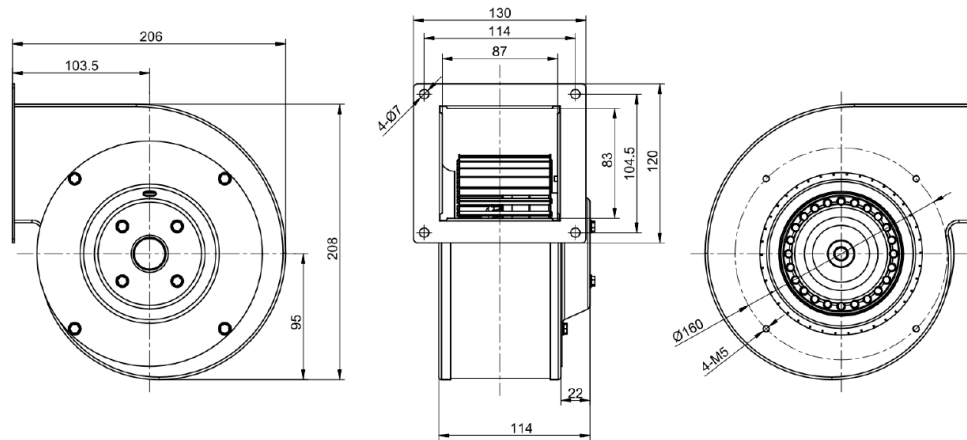
МОДЕЛЬНЫЙ РЯД



RG в корпусе с односторонним всасыванием, вперед загнутыми лопатками для вентиляторов и вентиляционных установок

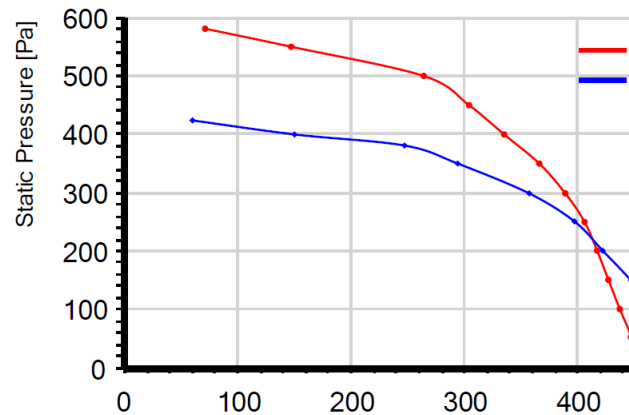
RG150F-2E-NF/WF-AC0S

ЧЕРТЁЖ

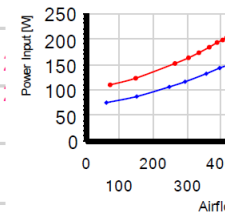


ГРАФИК

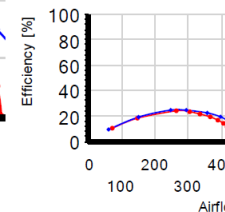
Airflow curve



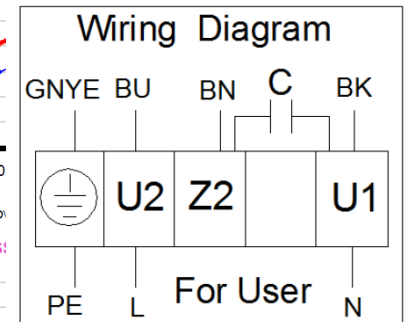
Power input curve



Efficiency on total pres:



СХЕМА



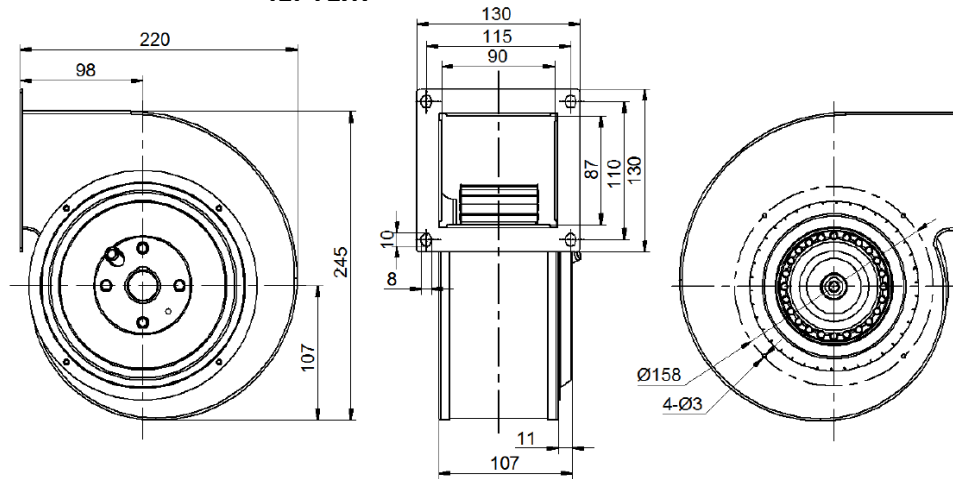
МОДЕЛЬНЫЙ РЯД



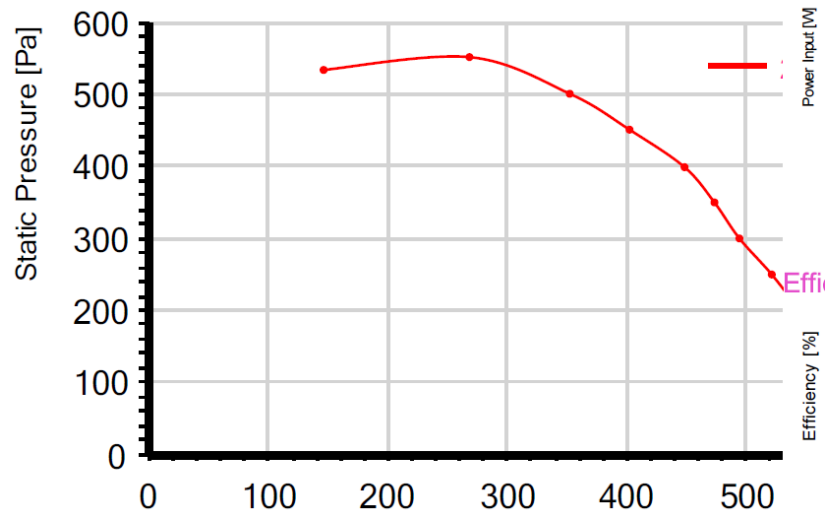
RG в корпусе с односторонним всасыванием, вперед загнутыми лопатками для вентиляторов и вентиляционных установок

RG160F-2E-NF/WF-AC0S

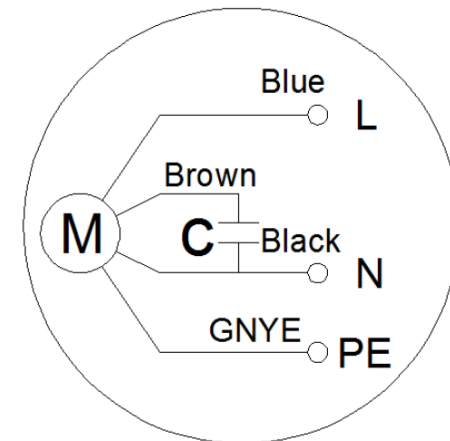
ЧЕРТЁЖ



ГРАФИК



СХЕМА



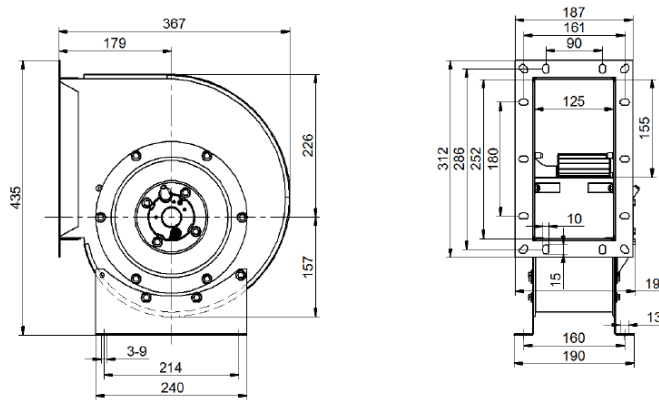
МОДЕЛЬНЫЙ РЯД



RG в корпусе с односторонним всасыванием, вперед загнутыми лопатками для вентиляторов и вентиляционных установок

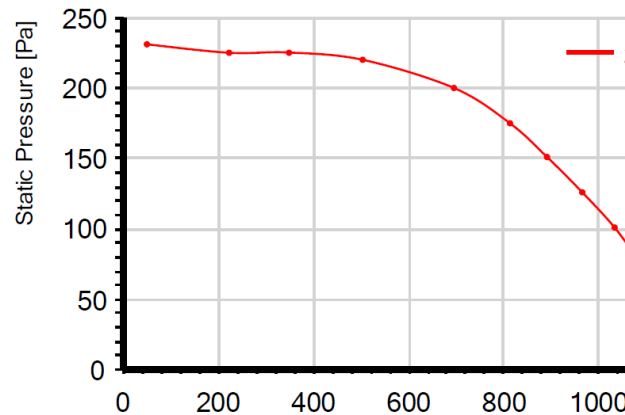
RG200F-4E-NF/WF-AC0S

ЧЕРТЁЖ

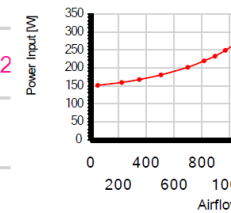


ГРАФИК

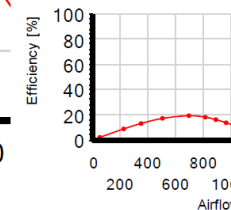
Airflow curve



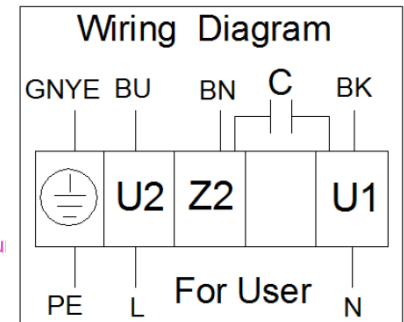
Power input curve



Efficiency on total pressure



СХЕМА



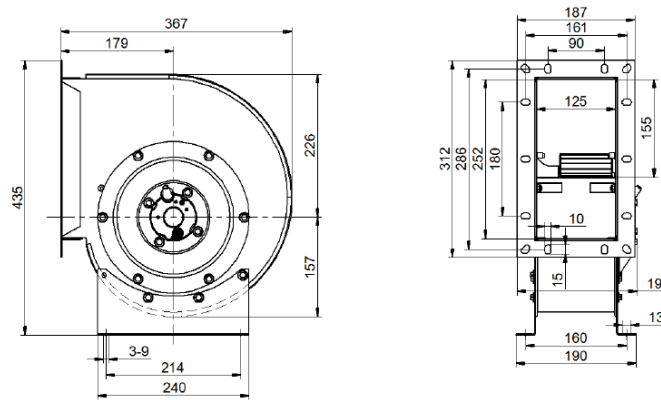
МОДЕЛЬНЫЙ РЯД



RG в корпусе с односторонним всасыванием, вперед загнутыми лопатками для вентиляторов и вентиляционных установок

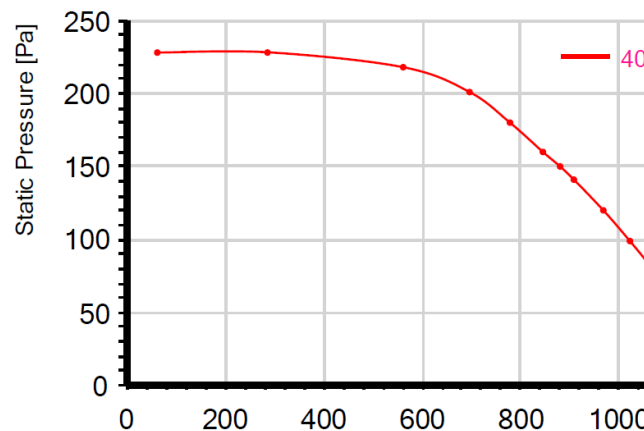
RG200F-4D-NF/WF-AC0S

ЧЕРТЁЖ

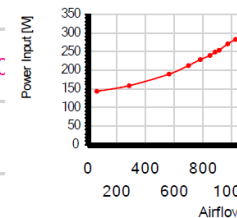


ГРАФИК

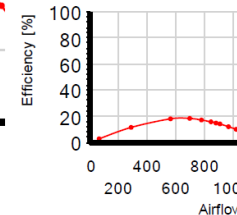
Airflow curve



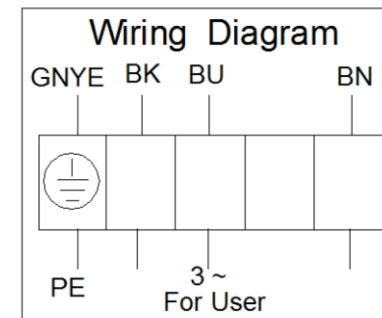
Power input curve



Efficiency on total pressure



СХЕМА



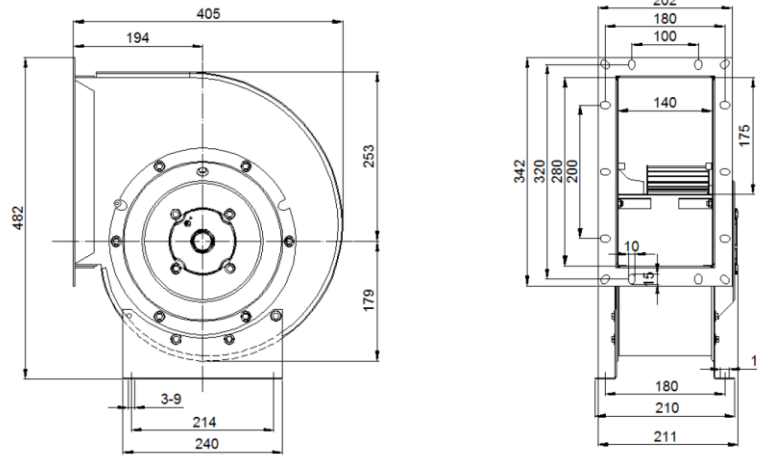
МОДЕЛЬНЫЙ РЯД



RG в корпусе с односторонним всасыванием, вперед загнутыми лопатками для вентиляторов и вентиляционных установок

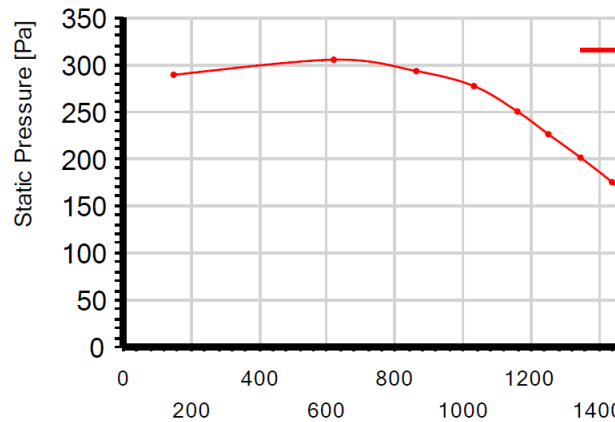
RG225F-4E-NF/WF-AC0S

ЧЕРТЁЖ

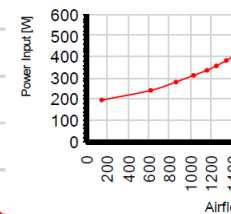


ГРАФИК

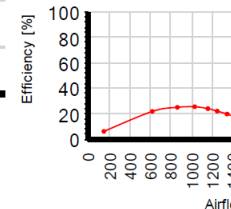
Airflow curve



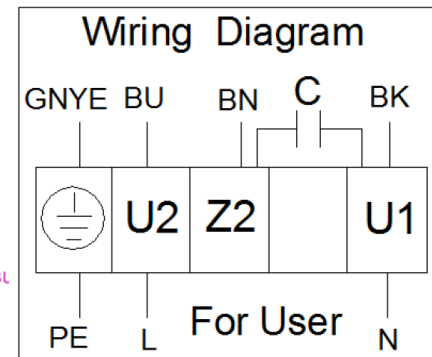
Power input curve



Efficiency on total press.



СХЕМА



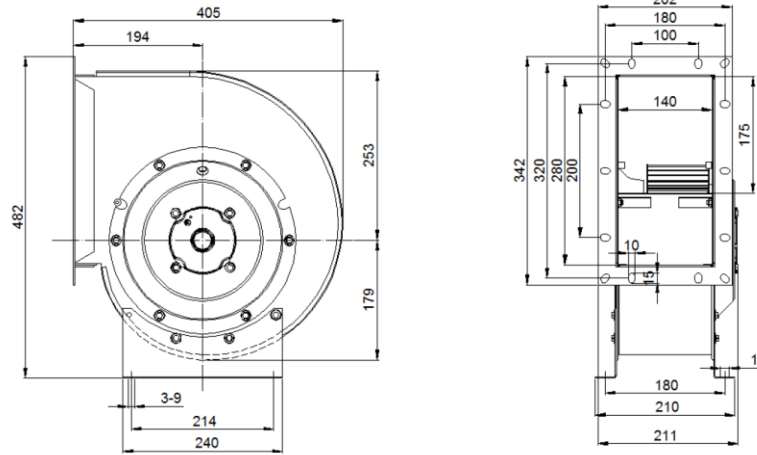
МОДЕЛЬНЫЙ РЯД



RG в корпусе с односторонним всасыванием, вперед загнутыми лопатками для вентиляторов и вентиляционных установок

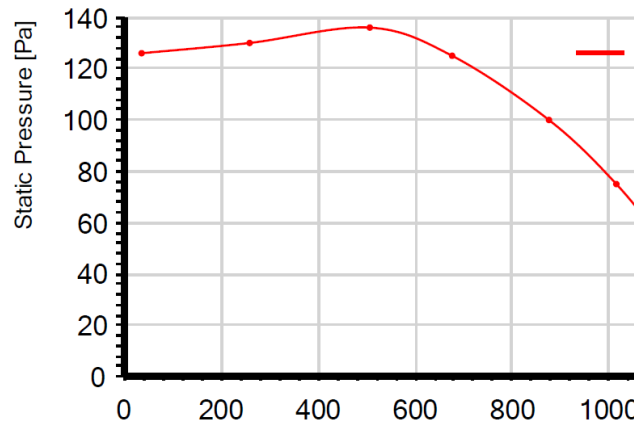
RG225F-6E-NF/WF-AC0S

ЧЕРТЁЖ

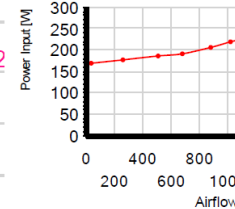


ГРАФИК

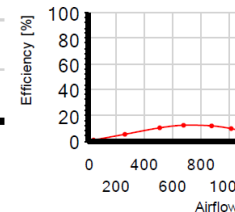
Airflow curve



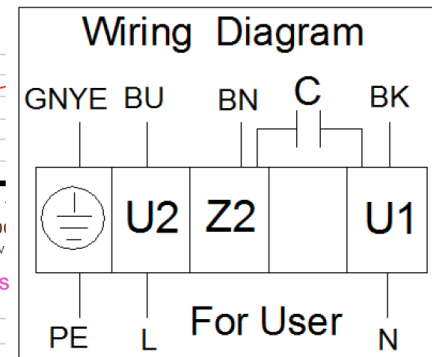
Power input curve



Efficiency on total press



СХЕМА



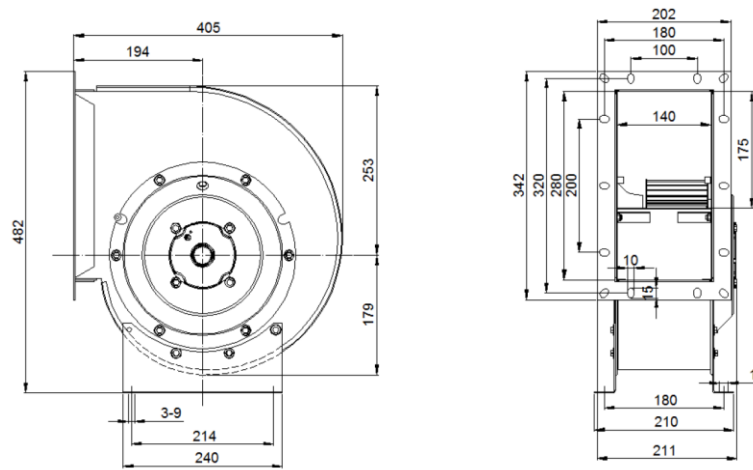
МОДЕЛЬНЫЙ РЯД



RG в корпусе с односторонним всасыванием, вперед загнутыми лопатками для вентиляторов и вентиляционных установок

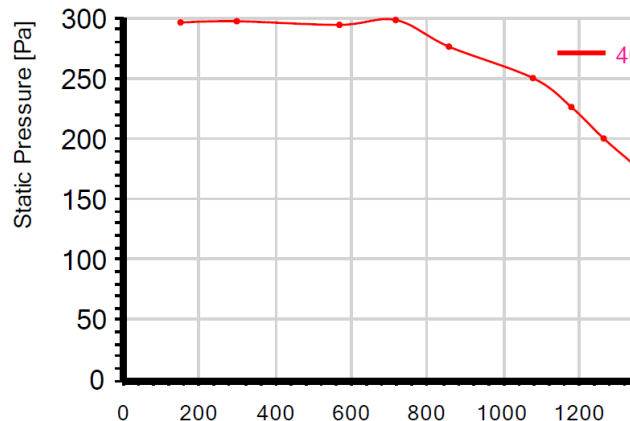
RG225F-4D-NF/WF-AC0S

ЧЕРТЁЖ

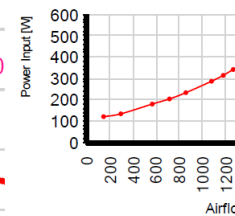


ГРАФИК

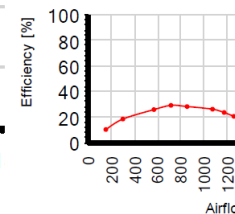
Airflow curve



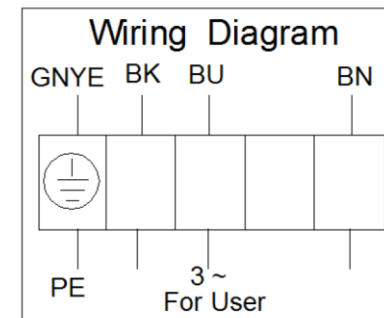
Power input curve



Efficiency on total pressure



СХЕМА



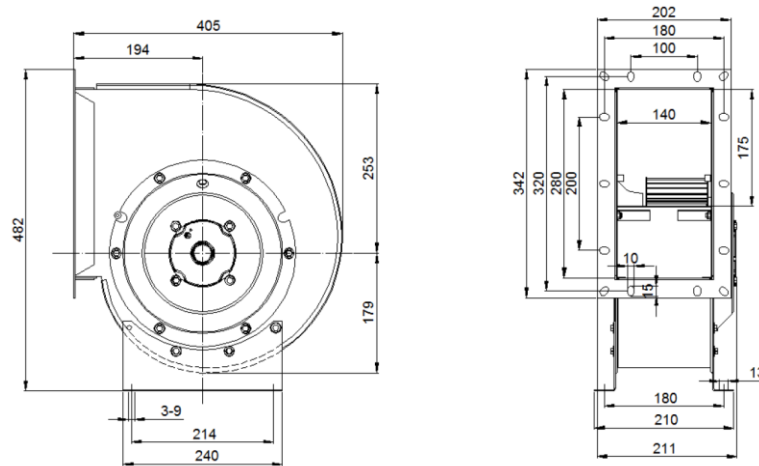
МОДЕЛЬНЫЙ РЯД



RG в корпусе с односторонним всасыванием, вперед загнутыми лопатками для вентиляторов и вентиляционных установок

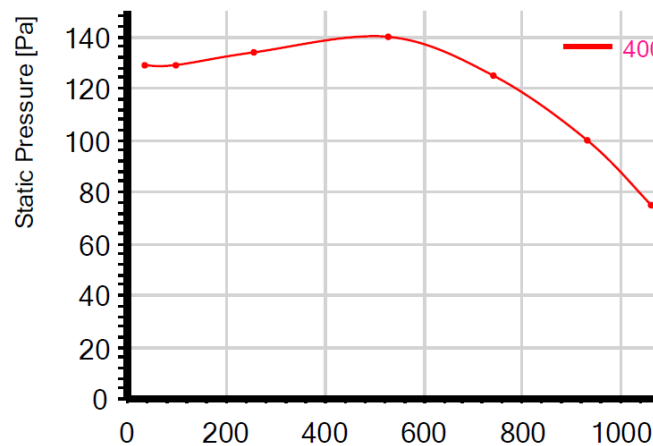
RG225F-6D-NF/WF-AC0S

ЧЕРТЁЖ

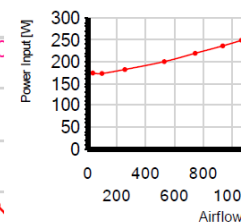


ГРАФИК

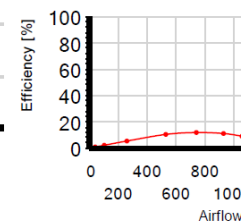
Airflow curve



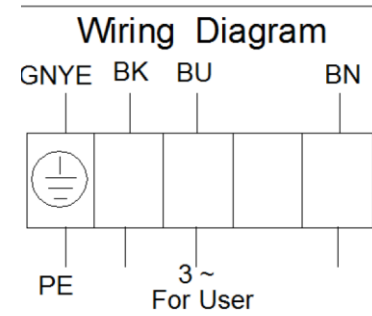
Power input curve



Efficiency on total pressure



СХЕМА



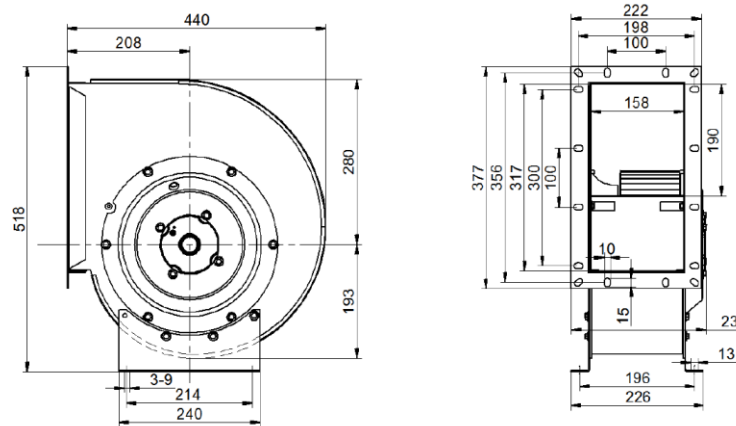
МОДЕЛЬНЫЙ РЯД



RG в корпусе с односторонним всасыванием, вперед загнутыми лопатками для вентиляторов и вентиляционных установок

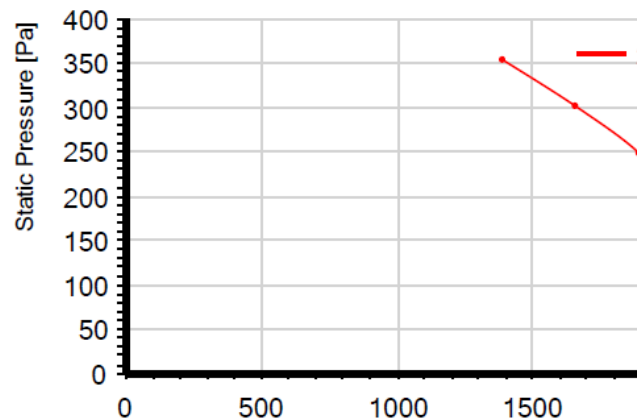
RG250F-4E-NF/WF-AC0S

ЧЕРТЁЖ

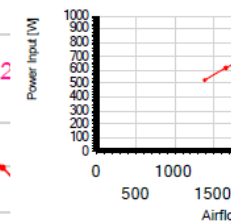


ГРАФИК

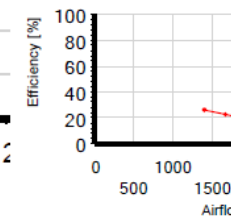
Airflow curve



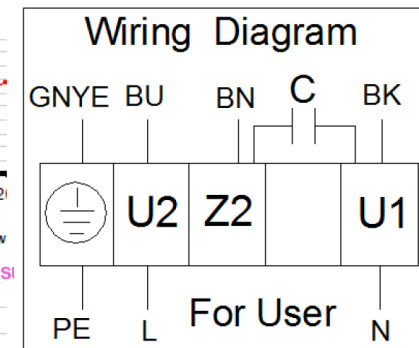
Power input curve



Efficiency on total pressure



СХЕМА



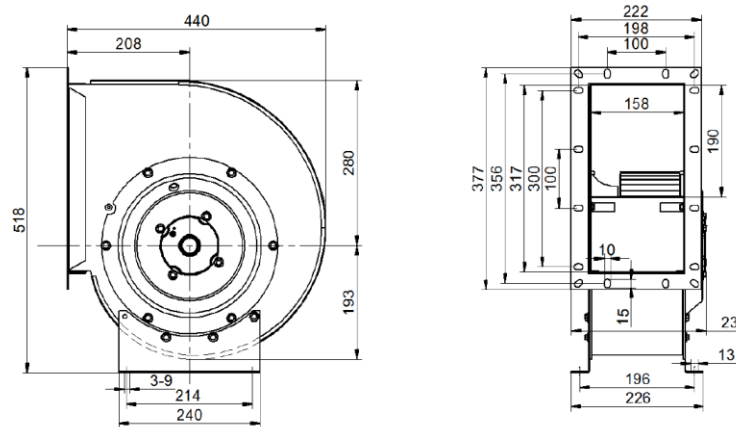
МОДЕЛЬНЫЙ РЯД



RG в корпусе с односторонним всасыванием, вперед загнутыми лопатками для вентиляторов и вентиляционных установок

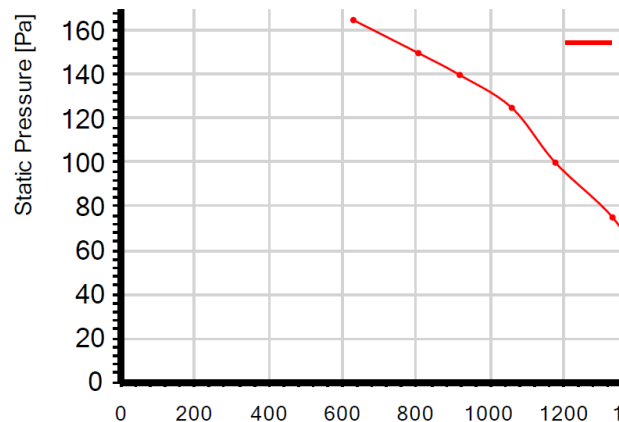
RG250F-6E-NF-WF-AC0S

ЧЕРТЁЖ

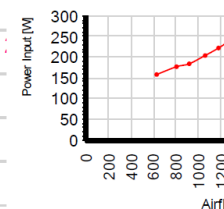


ГРАФИК

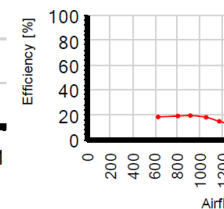
Airflow curve



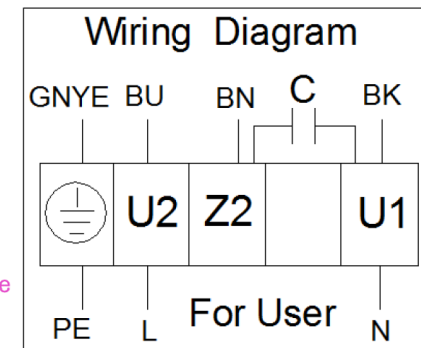
Power input curve



Efficiency on total pressure



СХЕМА



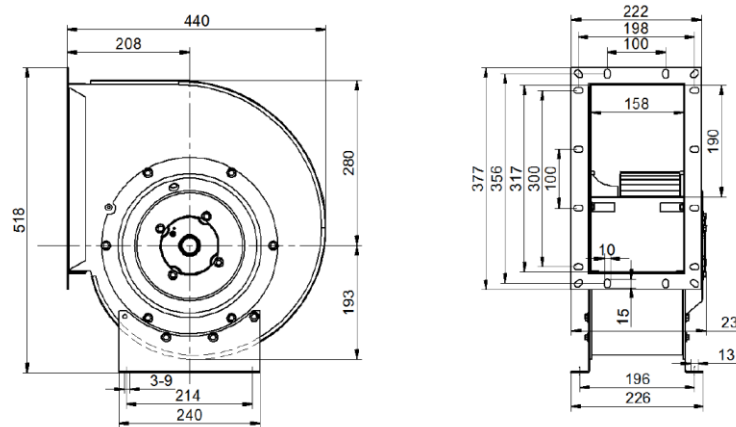
МОДЕЛЬНЫЙ РЯД



RG в корпусе с односторонним всасыванием, вперед загнутыми лопатками для вентиляторов и вентиляционных установок

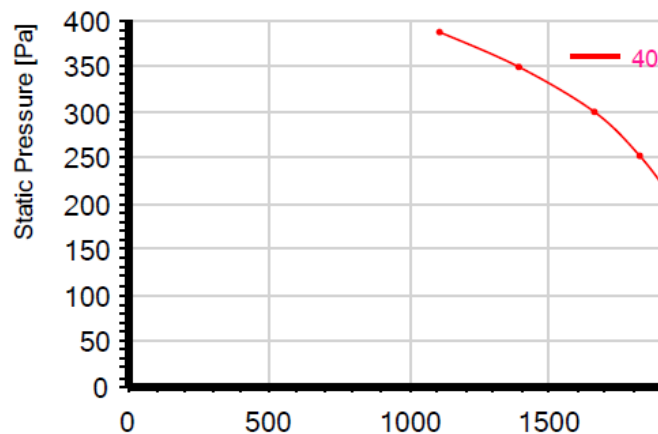
RG250F-4D-NF/WF-AC0S

ЧЕРТЁЖ

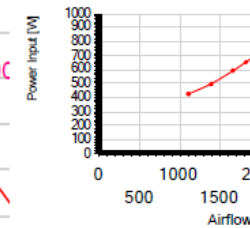


ГРАФИК

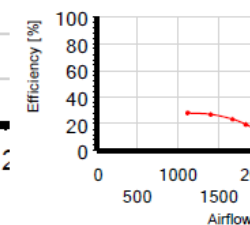
Airflow curve



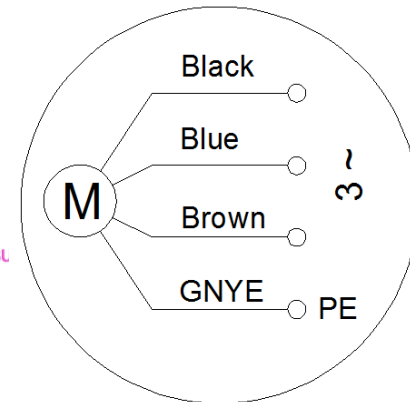
Power input curve



Efficiency on total pressure



СХЕМА



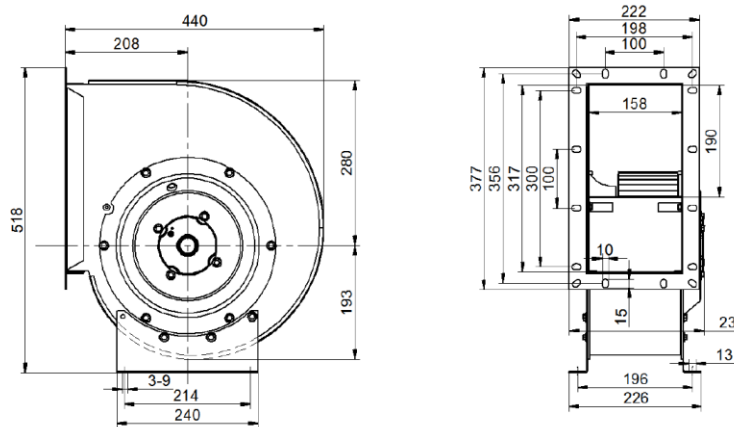
МОДЕЛЬНЫЙ РЯД



RG в корпусе с односторонним всасыванием, вперед загнутыми лопатками для вентиляторов и вентиляционных установок

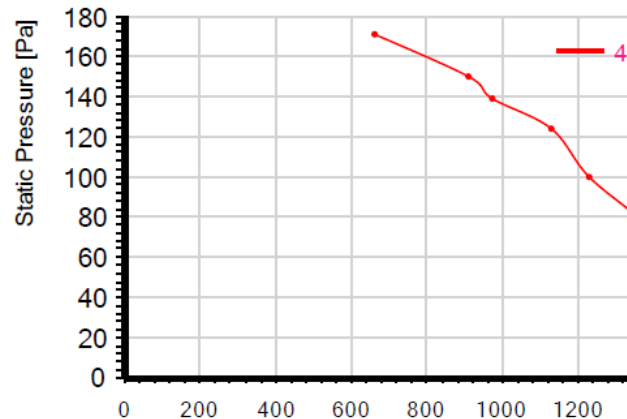
RG250F-6D-NF/WF-AC0S

ЧЕРТЁЖ

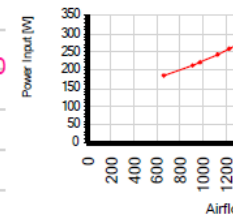


ГРАФИК

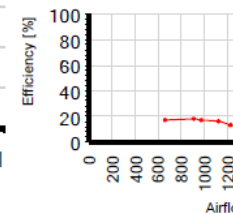
Airflow curve



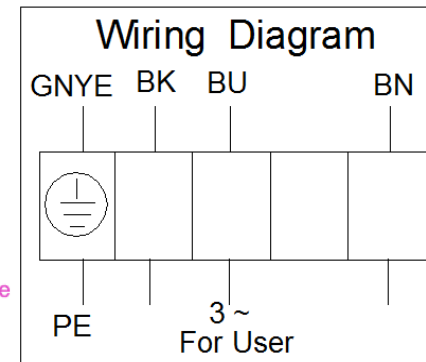
Power input curve



Efficiency on total pressure



СХЕМА



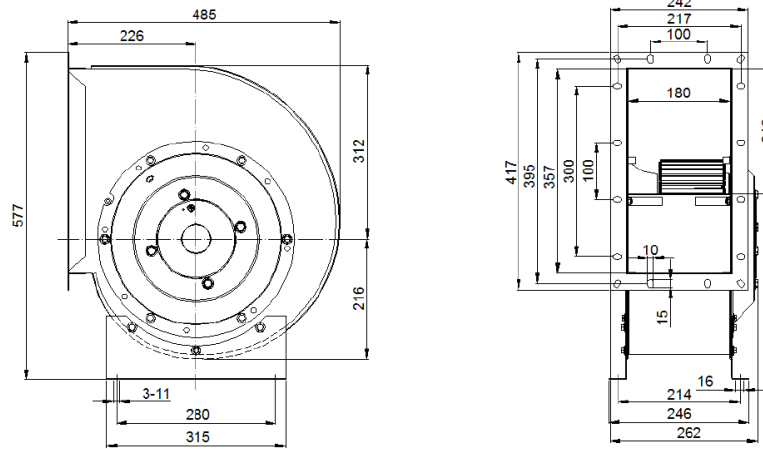
МОДЕЛЬНЫЙ РЯД



RG в корпусе с односторонним всасыванием, вперед загнутыми лопатками для вентиляторов и вентиляционных установок

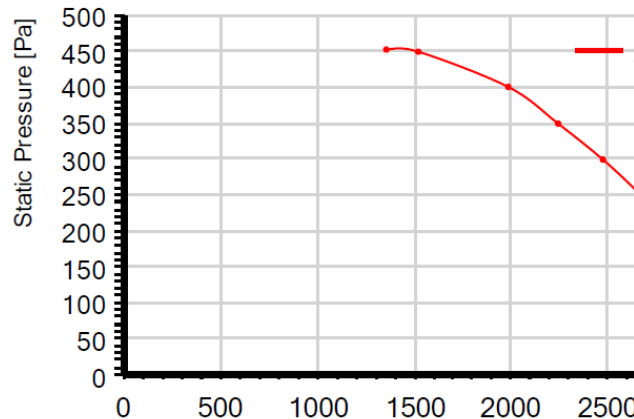
RG280F-4E-NF/WF-AC0S

ЧЕРТЁЖ

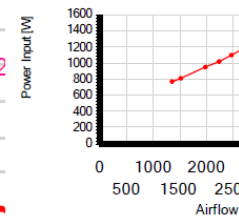


ГРАФИК

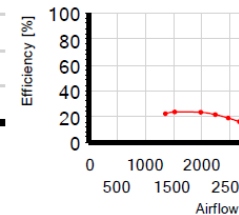
Airflow curve



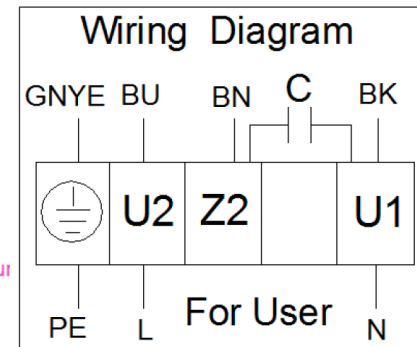
Power input curve



Efficiency on total pressure



СХЕМА



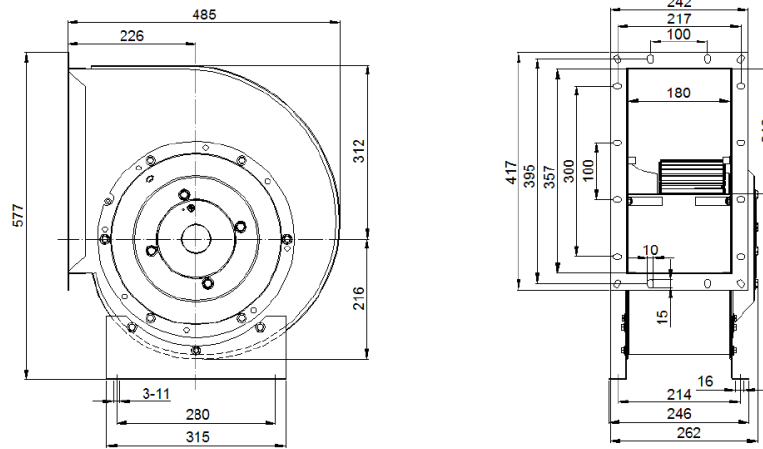
МОДЕЛЬНЫЙ РЯД



RG в корпусе с односторонним всасыванием, вперед загнутыми лопатками для вентиляторов и вентиляционных установок

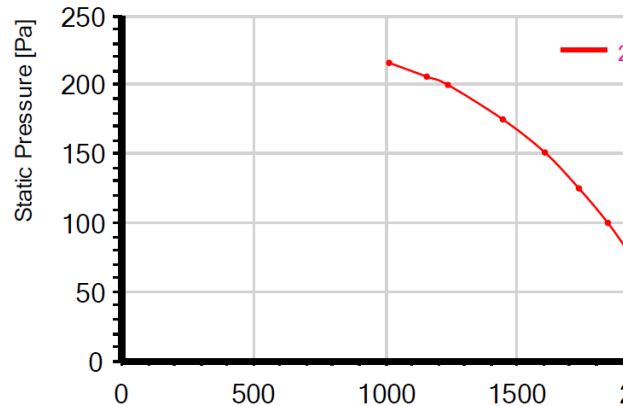
RG280F-6E-NF-WF-AC0S

ЧЕРТЁЖ

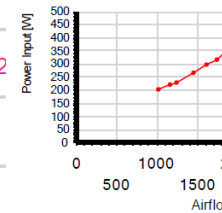


ГРАФИК

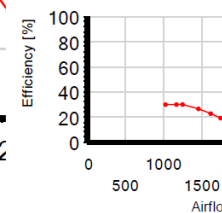
Airflow curve



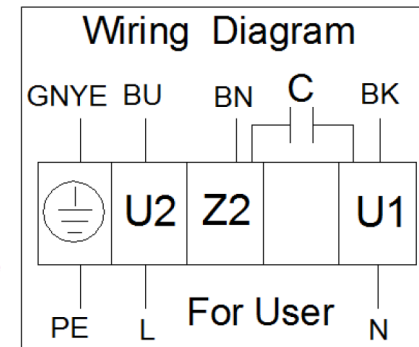
Power input curve



Efficiency on total pressure



СХЕМА



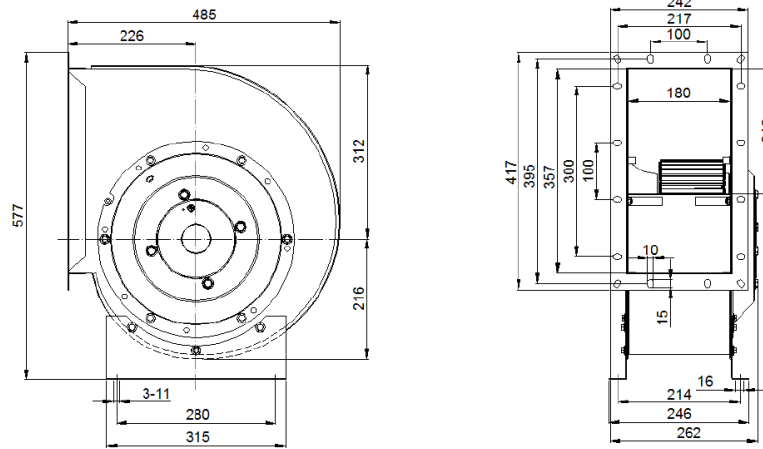
МОДЕЛЬНЫЙ РЯД



RG в корпусе с односторонним всасыванием, вперед загнутыми лопатками для вентиляторов и вентиляционных установок

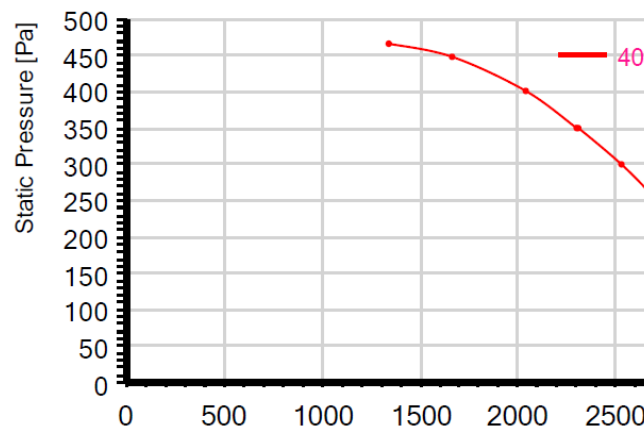
RG280F-4D-NF/WF-AC0S

ЧЕРТЁЖ

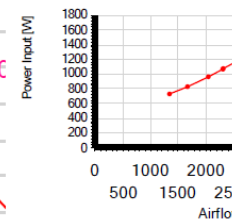


ГРАФИК

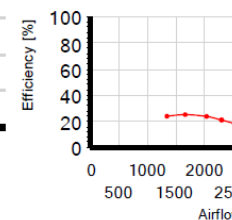
Airflow curve



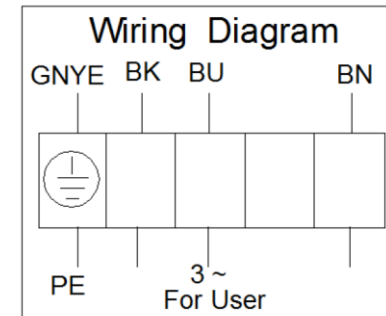
Power input curve



Efficiency on total pressi



СХЕМА



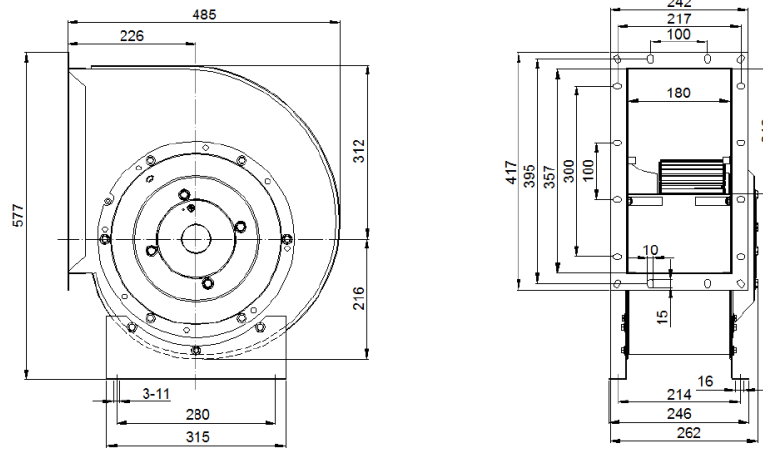
МОДЕЛЬНЫЙ РЯД



RG в корпусе с односторонним всасыванием, вперед загнутыми лопатками для вентиляторов и вентиляционных установок

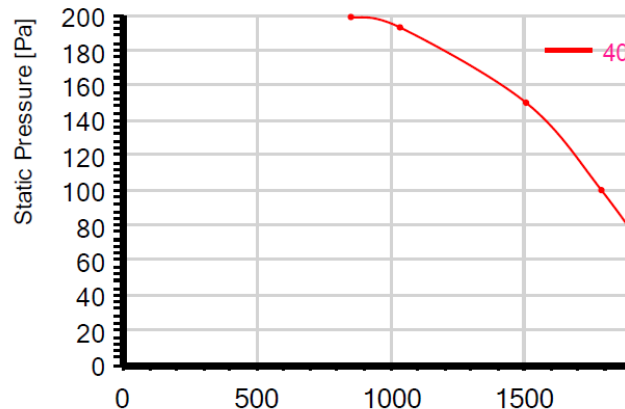
RG280F-6D-NF/WF-AC0S

ЧЕРТЁЖ

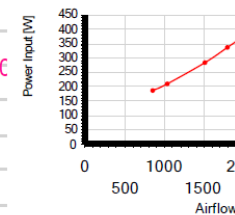


ГРАФИК

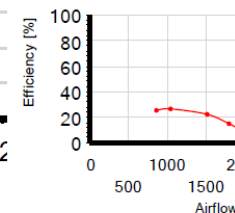
Airflow curve



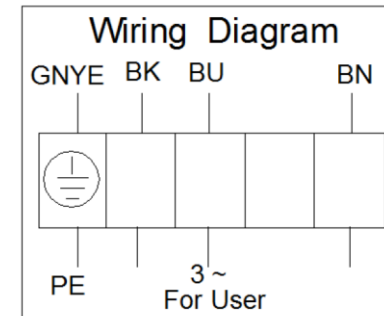
Power input curve



Efficiency on total pressure



СХЕМА



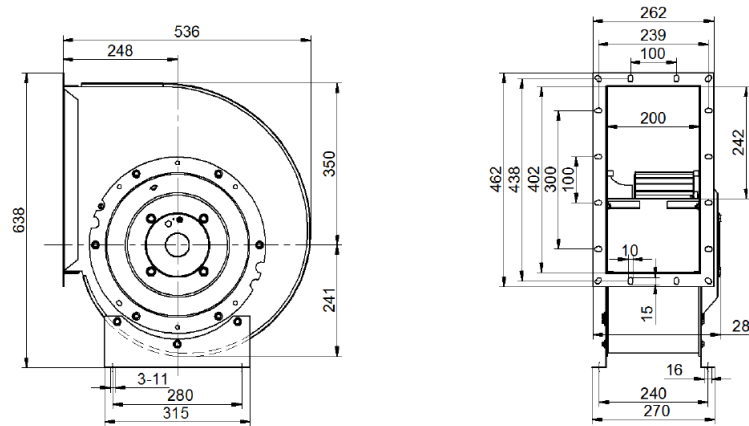
МОДЕЛЬНЫЙ РЯД



RG в корпусе с односторонним всасыванием, вперед загнутыми лопатками для вентиляторов и вентиляционных установок

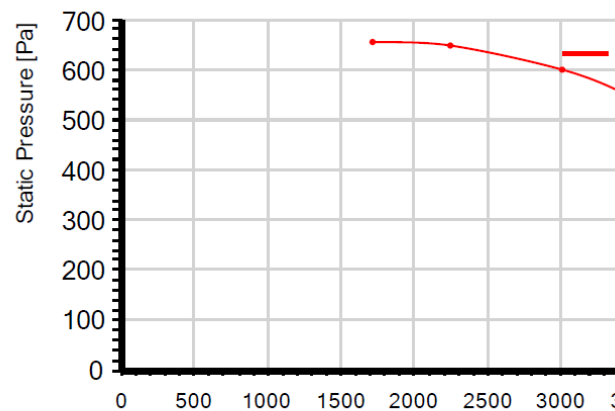
RG315F-4E-NF/WF-AC0S

ЧЕРТЁЖ

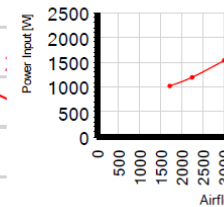


ГРАФИК

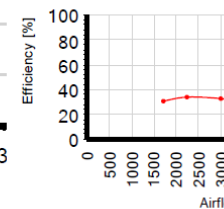
Airflow curve



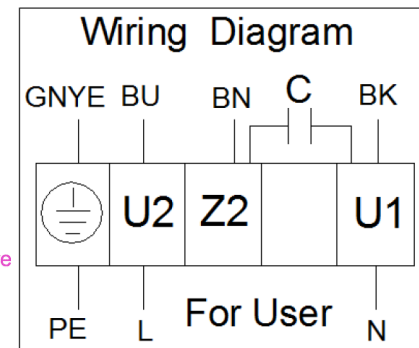
Power input curve



Efficiency on total pressure



СХЕМА



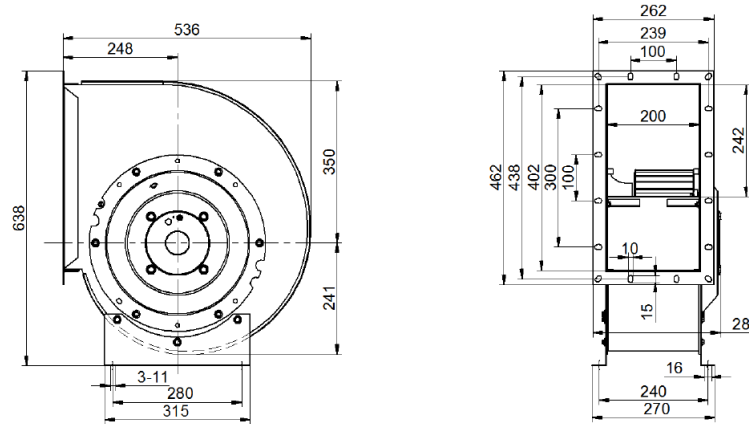
МОДЕЛЬНЫЙ РЯД



RG в корпусе с односторонним всасыванием, вперед загнутыми лопатками для вентиляторов и вентиляционных установок

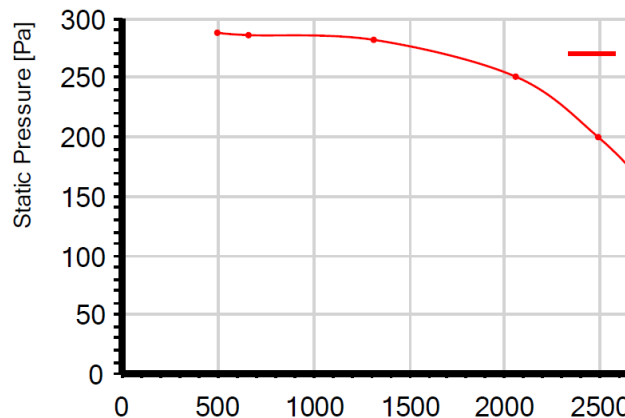
RG315F-6E-NF/WF-AC0S

ЧЕРТЁЖ

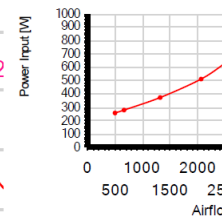


ГРАФИК

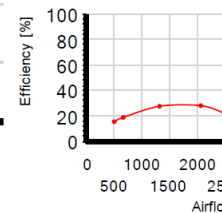
Airflow curve



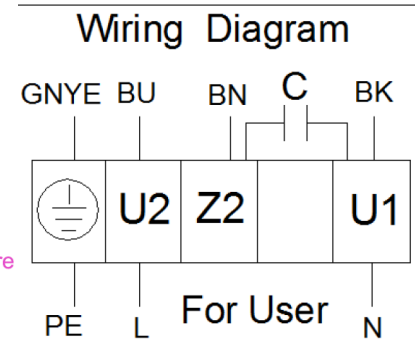
Power input curve



Efficiency on total pressure



СХЕМА



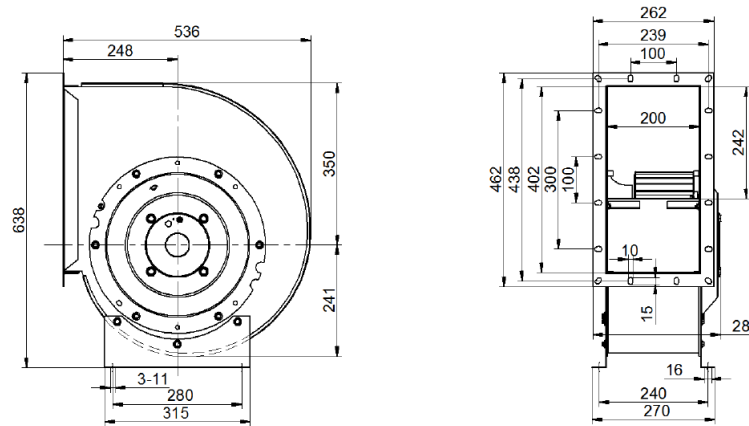
МОДЕЛЬНЫЙ РЯД



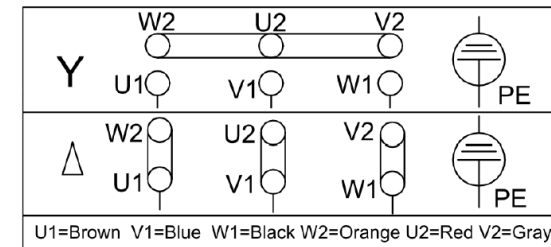
RG в корпусе с односторонним всасыванием, вперед загнутыми лопатками для вентиляторов и вентиляционных установок

RG315F-4D-NF/WF-AC0S

ЧЕРТЁЖ

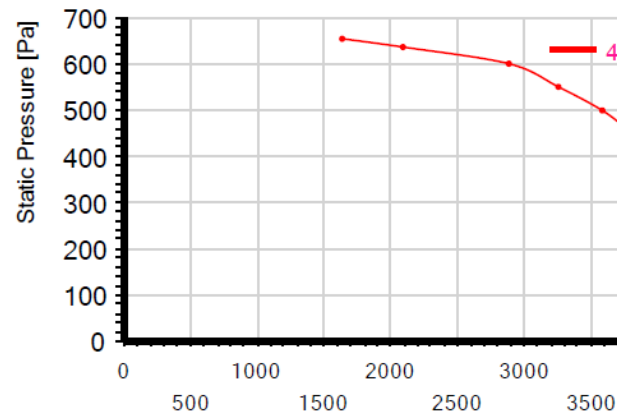


СХЕМА

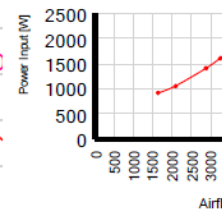


ГРАФИК

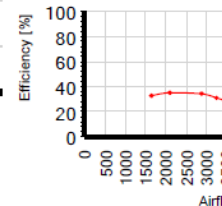
Airflow curve



Power input curve



Efficiency on total pressure



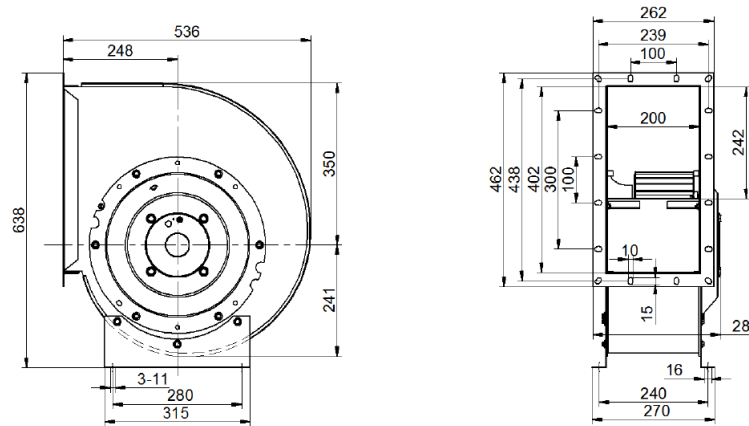
МОДЕЛЬНЫЙ РЯД



RG в корпусе с односторонним всасыванием, вперед загнутыми лопатками для вентиляторов и вентиляционных установок

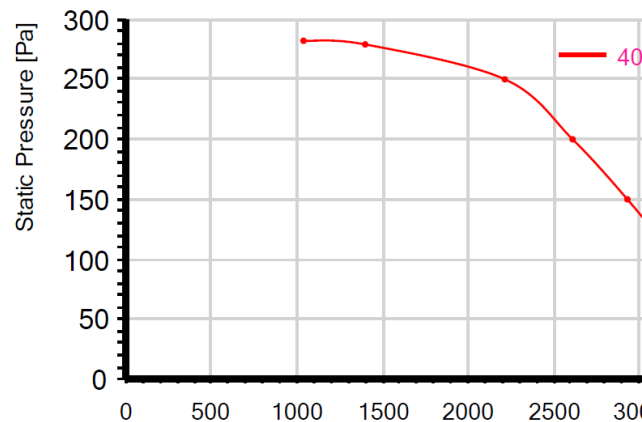
RG315F-6D-NF/WF-AC0S

ЧЕРТЁЖ

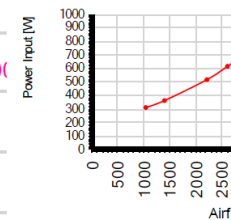


ГРАФИК

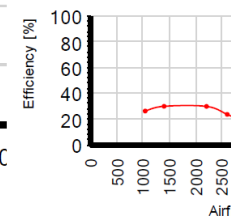
Airflow curve



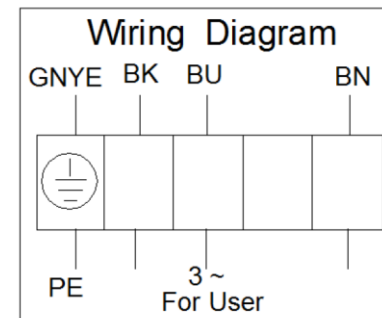
Power input curve



Efficiency on total pressure



СХЕМА



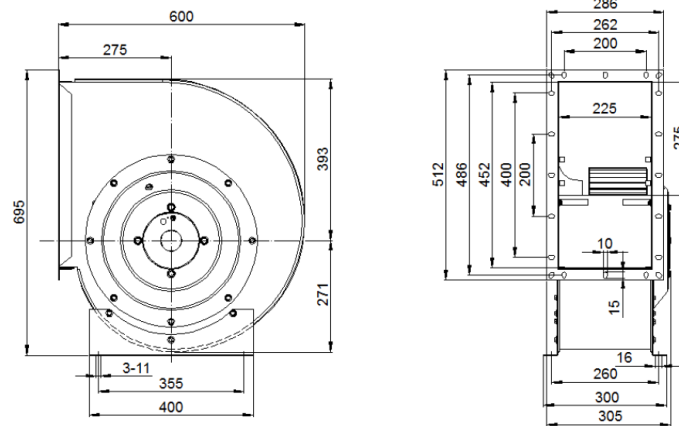
МОДЕЛЬНЫЙ РЯД



RG в корпусе с односторонним всасыванием, вперед загнутыми лопатками для вентиляторов и вентиляционных установок

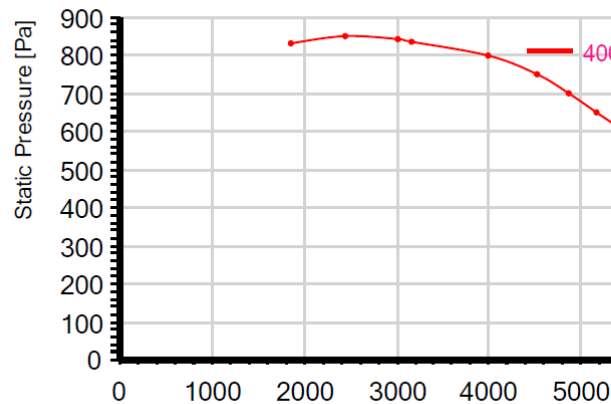
RG355F-4D-NF/WF-AC0S

ЧЕРТЁЖ

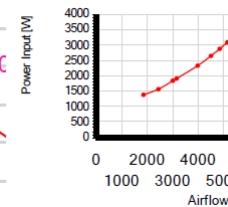


ГРАФИК

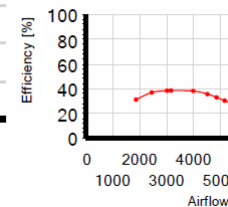
Airflow curve



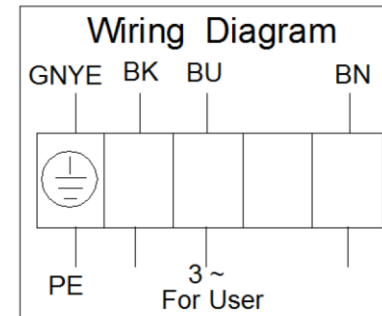
Power input curve



Efficiency on total pressure



СХЕМА



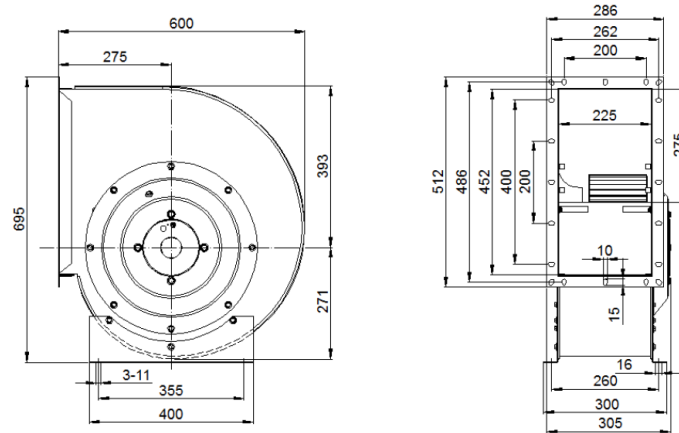
МОДЕЛЬНЫЙ РЯД



RG в корпусе с односторонним всасыванием, вперед загнутыми лопатками для вентиляторов и вентиляционных установок

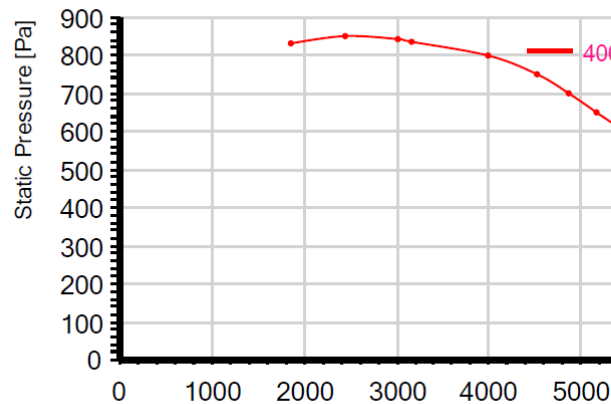
RG355F-6D-NF/WF-AC0S

ЧЕРТЁЖ

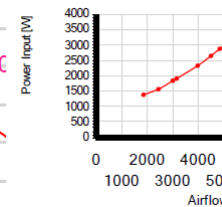


ГРАФИК

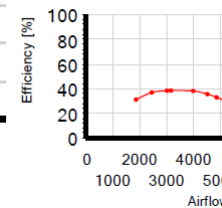
Airflow curve



Power input curve



Efficiency on total pressure



СХЕМА

